

DĚTI LESU – LES DĚTEM 13.12.2020 (přeloženo z 5.12.20)



Všechny cesty vedou přes **HARRACHOV**



Svatá Lucie si tam chce počíhat na děti, které nemají uklizeno a také na hospodyňky.
Ten den radši nebudeme pracovat – tedy drát peří, přást ani práť.

Tak můžeme **doprovodit děti na výlet**, které se mohou vykoupit **dobrotami pro zvěř**.

Pan myslivec na **KRÁLOVCE jim za ty dobrotky od zvířátek předá dárky mezi jednou a druhou**.

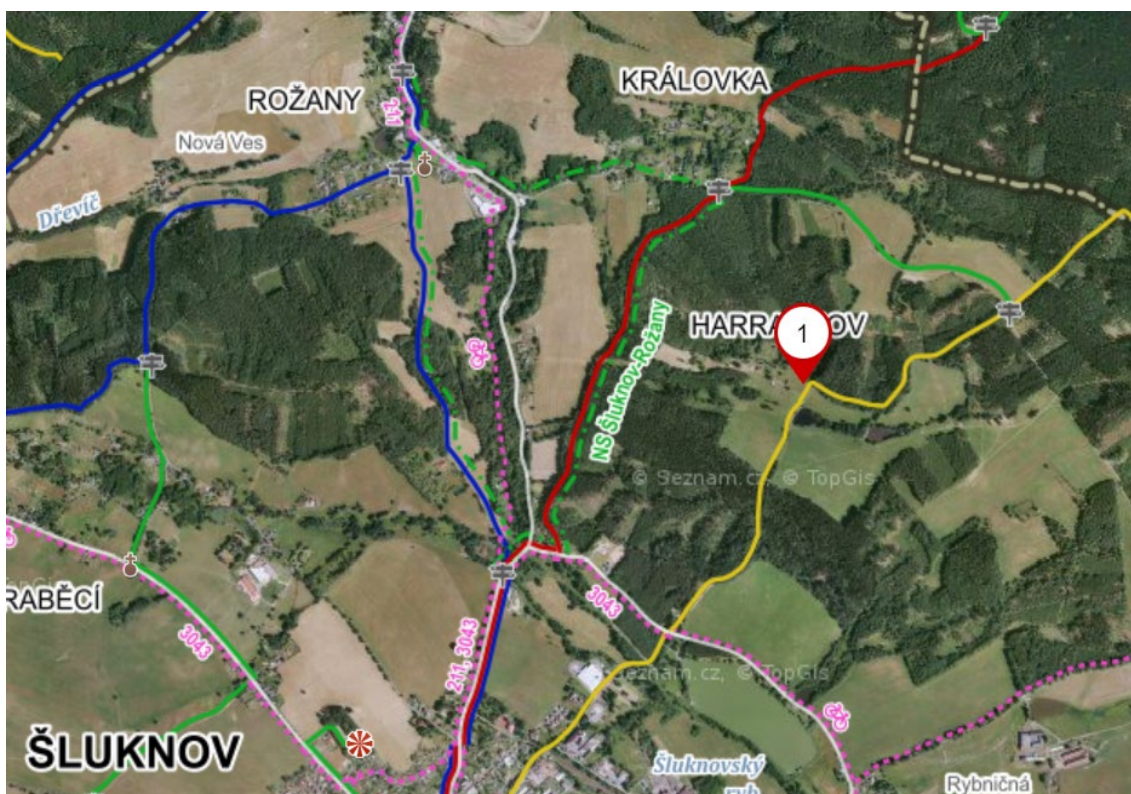
LUCKA si počká na žluté značce na HARRACHOVĚ, aby těm hodným dětem otevřela od hraběte Harracha **poklady SEVERNÍHO KRÁLOVSTVÍ**.

Ani na tohoto monarchu, hraběte z **HARRACHOVA ÚDOLÍ**, jsme nezapomněli.
Bude mít svůj relief na hezké vycházkové trase na budoucí křižovatce směrem na Královku.

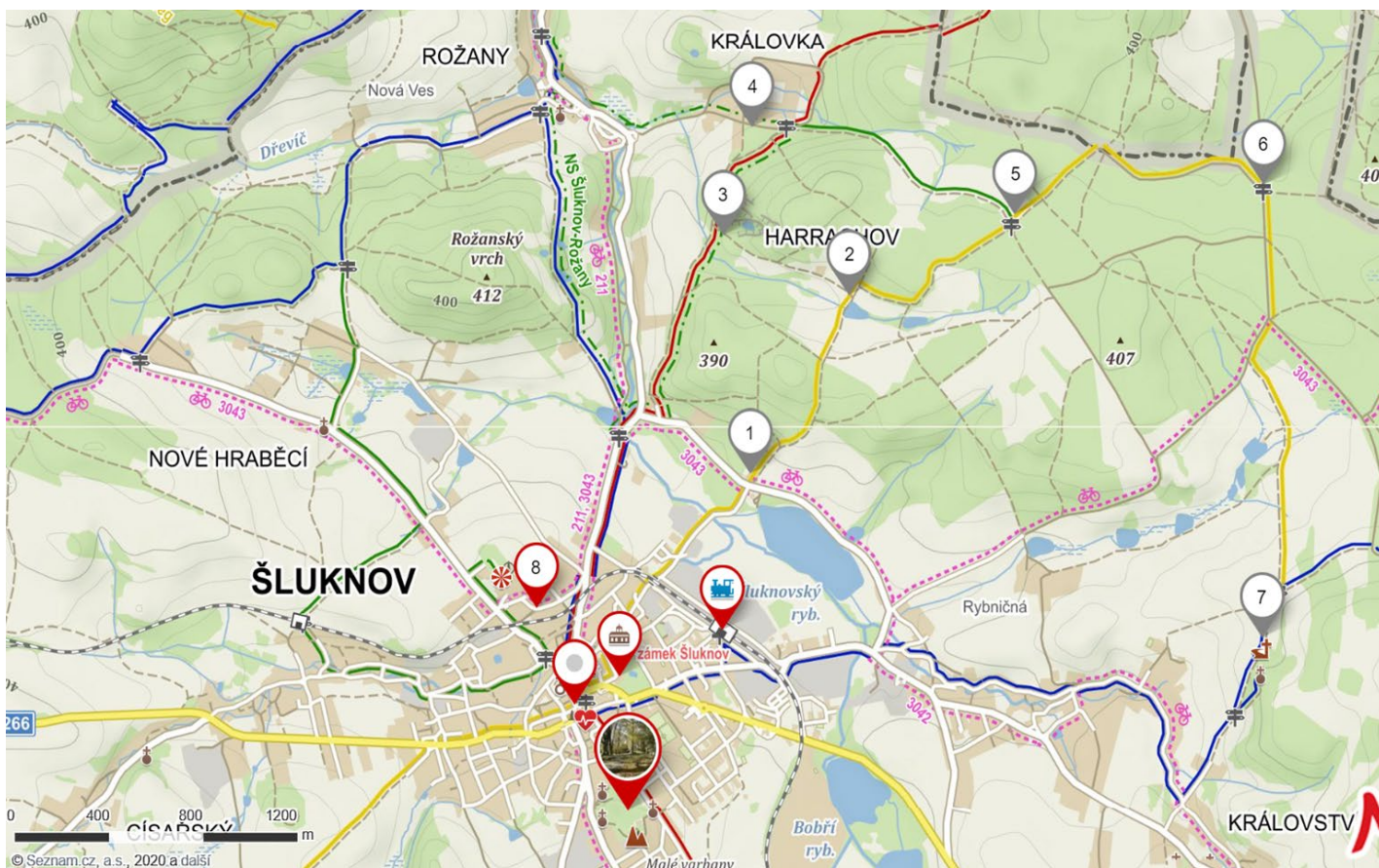
Nikdo se té LUCII nevyhne mezi jednou a třetí.

Ani ten, co půjde od rybářské chaty na **PAZDERÁKU (P)** po žluté, **mezi jednou a druhou**.
ani ten, kdo přijde z **KRÁLOVKY** od reliéfu pana myslivce (P) a dále po zelené a žluté.
Ale žádný strach....**ve tři už tam nebude**.

Turistům poradím **KUDY KAM**: Helena Landová, kcsluknov@seznam.cz, tel. 732054028



Na horký čaj půjdeme schůzovat do sídla **KČT** a popřát Mikulášovi k narozkám.



Turistům zblízka i z dále oznamuji:

START: ve 13- 14 hod. (po šesti) **Pazderák nebo Královka**

CÍL: individuální ve Šluknově a doma

TRASA 1 3 km

KRÁLOVKA - FORSTEREI – **HARRACHOV** - lom DIABÁS – KRÁLOVKA
4,5, 2,3,4

TRASA 2 4.4 km

PAZDERÁK (rybářská chata) – **HARRACHOV** - lom DIABÁS – KRÁLOVKA -
FORSTEREI – HARRACHOV - PAZDERÁK, ŠLUKNOV
1,2,3,4,5,2,1

TRASA 3 6.6 km

PAZDERÁK (rybářská chata) – **HARRACHOV** - FORSTEREI – FUKOVSKÁ BRÁNA -
KŘÍŽOVÁ CESTA(opravená) - KRÁLOVSTVÍ - PAZDERÁK, ŠLUKNOV
1,2,5,6,7, 1

TRASA 4 8,8 km

PAZDERÁK (rybářská chata) – **HARRACHOV** - lom DIABÁS – KRÁLOVKA -
FORSTEREI – FUKOVSKÁ BRÁNA - KŘÍŽOVÁ CESTA(opravená) - . . .
KRÁLOVSTVÍ - PAZDERÁK, ŠLUKNOV
1,2,3,4,5,6,7, 1