

Spisová zn.: ZN/ŽP/1247/22
 Číslo jednací: ŽP/ 6795/22/Má
 Vyřizuje: Ing. Jaromír Mára
 Tel.: 376 347 362
 E-mail: jmara@mukt.cz
 Datum: 05. 08. 2022

Veřejná vyhláška Opatření obecné povahy

Městský úřad Klatovy, Odbor životního prostředí, jako orgán státní správy lesů (dále jen „OSSL“) věcně příslušný podle ust. § 48 odst. 2 písm. j) zákona č. 289/1995 Sb., o lesích a o změně a doplnění některých zákonů (lesní zákon), ve znění pozdějších předpisů (dále jen „lesní zákon“) a místně příslušný podle ust. § 11 zákona č. 500/2004 Sb., správní řád, ve znění pozdějších předpisů (dále jen „správní řád“), v souladu s ust. § 171 a násl. *správního řádu*, vydává podle § 19 odst. 4 *lesního zákona* následující

opatření obecné povahy:

I.

Dočasně se vylučuje vstup do lesa v níže uvedeném rozsahu dle zákresu do mapy, která je nedílnou součástí tohoto opatření obecné povahy:

Objekt	Slovní popis	Územní rozsah uzavírky	Časový rozsah uzavírky
v mapě č. 1, vyznačen oranžově	lesní cesta "K Černému jezeru"	p. č. 434/21, 1524, 1334 v k. ú. Špičák, p. č. 1720/19 v k. ú. Hojsova Stráž	pondělí až středa do 30. září 2022 včetně
v mapě č. 2, vyznačen oranžově	turistická trasa Černé jezero - rozcestí Rozvodí	p. č. 1720/19 v k. ú. Hojsova Stráž	pondělí až středa do 30. září 2022 včetně
v mapě č. 3, vyznačen oranžově	turistická trasa rozcestí Rozvodí - rozcestí Čertovo jezero	p. č. 1720/19 v k. ú. Hojsova Stráž, p. č. 144/3 v k. ú. Alžbětín, p. č. 1481, 543/1 v k. ú. Špičák	pondělí až středa do 30. září 2022 včetně
v mapě č. 4, vyznačen oranžově	turistická trasa rozcestí Čertovo jezero - Špičák (Jezerní cesta)	p. č. 543/1, 539/53, 539/47, 539/52, 539/11 v k. ú. Špičák	pondělí až středa do 30. září 2022 včetně
v mapě č. 5, vyznačen oranžově	turistická trasa rozcestí Čertovo jezero - Čertovo jezero	p. č. 543/1 v k. ú. Špičák, p. č. 145 v k. ú. Alžbětín	pondělí až středa do 30. září 2022 včetně
v mapě č. 6, vyznačen oranžově	lesní cesta "Spodní jezerní"	p. č. 1480, 580/7, 148, 580/18 v k. ú. Špičák	pondělí až středa do 30. září 2022 včetně
v mapě č. 7, vyznačen oranžově	lesní cesta "Horní jezerní"	p. č. 820, 1473 v k. ú. Špičák, p. č. 29, 158, 30, 169/15, 23/33, 169/13, 169/12, 157/1, 169/10, 169/9, 5/10, 169/8, 23/29, 23/36 v k. ú. Alžbětín	pondělí až středa do 30. září 2022 včetně
v mapě č. 8, vyznačen červeně	lesní cesta "Rozvodská"	p. č. 1720/19 v k. ú. Hojsova Stráž, p. č. 1335, 955/5 v k. ú. Špičák	denně do 30. září 2022 včetně
v mapě zeleně vyznačená plocha	lesní porosty včetně lesních cest a turistických tras v Národní přírodní rezervaci Černé a Čertovo jezero a Přírodní památce Královský Hvozd		pondělí až středa do 30. září 2022 včetně

Vyloučení vstupu do lesa se vztahuje na všechny osoby vstupující do lesa za účelem obecného užívání lesů. Vstup do lesa za účelem hospodaření v lese (zejména zpracování kalamity) a na základě zmocnění plynoucího z jiných právních předpisů není tímto opatřením obecné povahy dotčen.

II.

S ohledem na bezprostředně hrozící ohrožení lesa a rovněž hrozící ohrožení zdraví a bezpečnosti osob v turisticky extrémně navštěvované oblasti v souladu s ust. § 19 odst. 4 *lesního zákona* toto opatření obecné povahy nabývá účinnosti dnem vyvěšení veřejné vyhlášky a je platné od této doby do 30. 09. 2022 včetně.

III.

Vlastníkem lesa v lokalitě s vyloučením vstupu do lesa je Česká republika, subjektem s právem hospodaření jsou Lesy České republiky, s. p., sídlem Přemyslova 1106/19, Nový Hradec Králové, Hradec Králové, PSČ 500 08, IČ: 42196451, jejichž místně příslušné pracoviště Lesní správa Železná Ruda, Šumavská 4, 340 04 Železná Ruda, zabezpečí v terénu zřetelné označení vyloučení vstupu do lesa s odkazem na toto opatření obecné povahy na všech přístupových cestách do lokality s vyloučením vstupu do lesa a bude toto označení udržovat funkční po celou dobu platnosti opatření obecné povahy.

Odůvodnění:

Městský úřad Klatovy, Odbor životního prostředí, jako příslušný orgán státní správy lesů, obdržel dne 04. 08. 2022 pod č. j. ŽP/06795/22 od Lesů České republiky, s. p., LS Železná Ruda, Šumavská 4, 340 04 Železná Ruda, žádost o vydání zákazu vstupu do lesů v katastrálních územích Alžbětín, Hojsova Stráž a Špičák, v turisticky exponované lokalitě s vyloučením vstupu do 30. 9. 2022. Předmětem žádosti je konkrétně uzavírka: a) LC Rozvodská s požadavkem na každodenní uzavírku v celém požadovaném období, b) LC K Černému jezeru, Spodní jezerní, Horní jezerní a turistické stezky v oblasti vždy na dny pondělí až středa a c) lesní porosty, včetně lesních cest a turistických stezek v připojeném zákrese vymezené oblasti, které jsou součástí Národní přírodní rezervace Černé a Čertovo jezero a Přírodní památky Královský Hvozd. Důvodem žádosti je masivní rozšíření stromů napadených lýkožroutem smrkovým, když v lokalitě je k datu podání žádosti evidováno cca 15 tisíc m³ napadeného dříví ke zpracování. Žadatel rovněž uvádí, že je zde nasazeno velké množství těžební techniky: 6 harvesterových uzlů (HV + vyvážečka), 6 lesnických traktorů a jedna lesnická lanovka. Vyrobene dříví bude také potřeba z lesa včas odvézt, což předpokládá pohyb 500 odvozních souprav po výše uvedených lesních cestách. Žadatel proto požádal OSSL o dočasnou uzavírku lokality, a to s ohledem na výše uváděné skutečnosti zejména z důvodu ochrany lesa, minimalizace škod, zachování genofondu původního smrku a zajištění bezpečnosti o ochrany zdraví návštěvníků lesa v turisticky extrémně navštěvované oblasti.

Správní orgán posoudil podání. S ohledem na skutečnosti popisované v žádosti i na vývoj kůrovcové situace na LS Železná Ruda (dynamika šíření lýkožrouta na LS je zřejmá z pravidelných měsíčních hlášení zasílaných OSSL), který je správnímu orgánu znám z úřední praxe, průběh a výhled vývoje počasí (suché a horké léto) a převažující dřevinnou skladbu porostů v řešené oblasti (převážně smrk) je zřejmé, že dalšímu masivnímu šíření lýkožrouta může bránit pouze bezodkladný rozsáhlý lesnický zásah, což si vyžádá nasazení velkého množství těžební a odvozní techniky. Vzhledem k probíhajícím školním prázdninám a sezóně dovolených (jak na české, tak i německé straně hranice) se v řešené lokalitě, která je oblíbenou turistickou destinací a častým cílem výletů, pohybuje velké množství osob, což vyvolává zvýšené nebezpečí kolizních situací s lesnickou technikou a její obsluhou. S úmyslem zajistit efektivní pracovní podmínky pro neodkladné lesnické činnosti a zároveň umožnit návštěvníkům lesa bezpečně navštívit jejich oblíbená výletní místa (zejména Černé a Čertovo jezero) během probíhající letní sezóny, shledal OSSL návrh žadatele, kdy od pondělí do středy včetně bude v řešené lokalitě vstup do lesa vyloučen a od čtvrtka do neděle včetně naopak neomezen, jako důvodný a současně jako nejlepší nabízející se variantu. Jediným objektem s každodenním vyloučením vstupu po celé období do 30. 09. 2022 tak zůstává LC „Rozvodská“, kde bude instalován lanovkový systém.

Jelikož opatření obecné povahy je vydáváno z důvodu bezprostředního ohrožení lesa nebo zdraví nebo bezpečnosti osob, vydal OSSL v souladu s ust. § 19 odst. 4 *lesního zákona* opatření obecné povahy bez řízení o jeho návrhu a opatření obecné povahy nabývá účinnosti dnem vyvěšení veřejné vyhlášky.

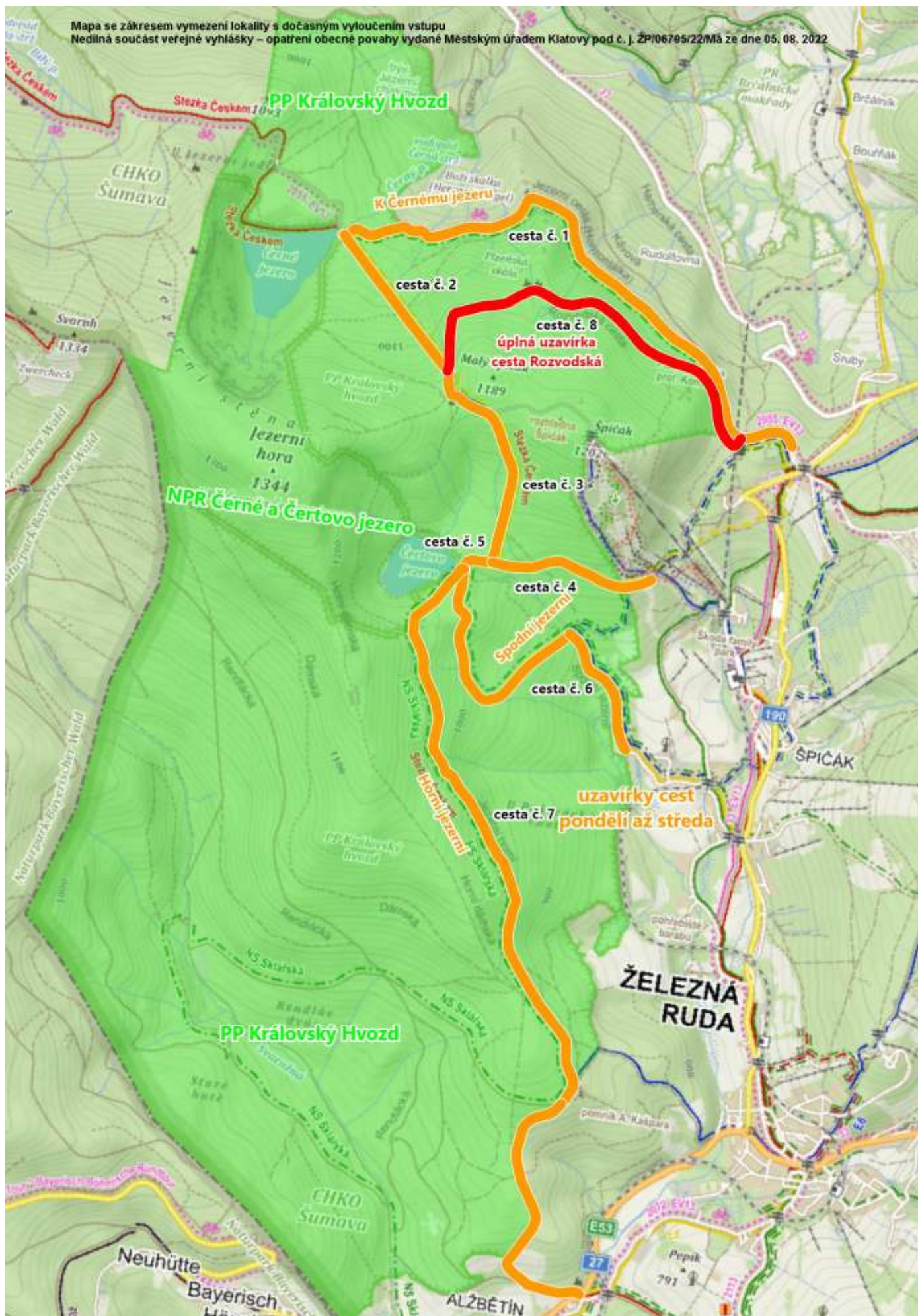
Poučení:

Proti opatření obecné povahy nelze podat opravný prostředek (§ 173 odst. 2 *správního řádu*).

otisk úředního razítka

*Ing. Jiří Uhlík v. r.
služ. č. 414843
zast. ved. odboru ŽP*

Mapa se zákresem vymezení lokality s dočasným vyloučením vstupu
Nedílná součást veřejné vyhlášky – opatření obecné povahy vydané Městským úřadem Klatovy pod č. j. ZP/06795/22/Ma ze dne 05. 08. 2022



Tato veřejná vyhláška – opatření obecné povahy musí být vyvěšena po dobu minimálně 15 dnů.

Vyvěšena dne:

Sejmuta dne:

Razítko a podpis orgánu, který vyvěšení a sejmutí potvrzuje:

Dálkový přístup:

Vyvěšena dne:

Sejmuta dne:

Razítko a podpis orgánu, který vyvěšení a sejmutí potvrzuje:

Rozdělovník:

Městský úřad Klatovy, náměstí Míru 62, 339 01 Klatovy (doporučeně, k vyvěšení na úřední desce)

Městský úřad Železná Ruda, Klostermannovo náměstí 295, 340 04 (DS *u5cbaav*, k vyvěšení na úřední desce)

Lesy České republiky, s. p., Šumavská 4, 340 04 Železná Ruda (DS *e8jcfsn*)

Správa Národního parku Šumava, 1. máje 260, 385 01 Vimperk (DS *mmwuufk*)