

Turistický pochod

GympI na cestách

V sobotu 6. 4. 2024 se bude konat 39. ročník turistického pochodu okolím Plas GympI na cestách. I v letošním roce budou trasy vést výhradně okolím Plas.



Trasy

Pěší: 6 km (kočárková), 10 km, 11 km, 16 km, 25 km

Cyklo: 38 km

Nově – historická trasa kopírující trasu 1. ročníku

Start

7.00 – 10.00

budova Gymnázia Plasy (Stará cesta 363)

Cíl

V místě startu do 17 hodin

(kromě historické trasy – cíl KD Klub Horní Bříza)

Startovné

50 Kč

Odměna

Sklenička nebo papírový bloček nebo propiska + diplom

Více informací

www.gymplnacestach.cz

Kontakt

Václav Jícha

jicha@gsplasy.cz



Srdečně zveme pravidelné i nové návštěvníky pochodu, bývalé i současné studenty našeho gymnázia, všechny příznivce aktivního pohybu.



1984 - 2024





cyklo

#GympiNaCestach

ITINERÁŘ

Plasy - START - budova Gymnázia (Stará cesta 363)

Babina

Hadačka

Mariánská Týnice

Ondřejov

Pláně

Dražeň

Lomany

Plasy – CÍL – budova gymnázia





25 km

#GympiNaCestach

Plasy – START – budova Gymnázia (Stará cesta 363)

po **zelené** k Nebřezinám

dále po **vlastním značení** nad Kaznějov na **modrou**

po **modré** až na rozcestí Doubravské poleš

z **modré** odbočujeme po **vlastním značení** kolem Vobořické Myslivny na **žlutou**

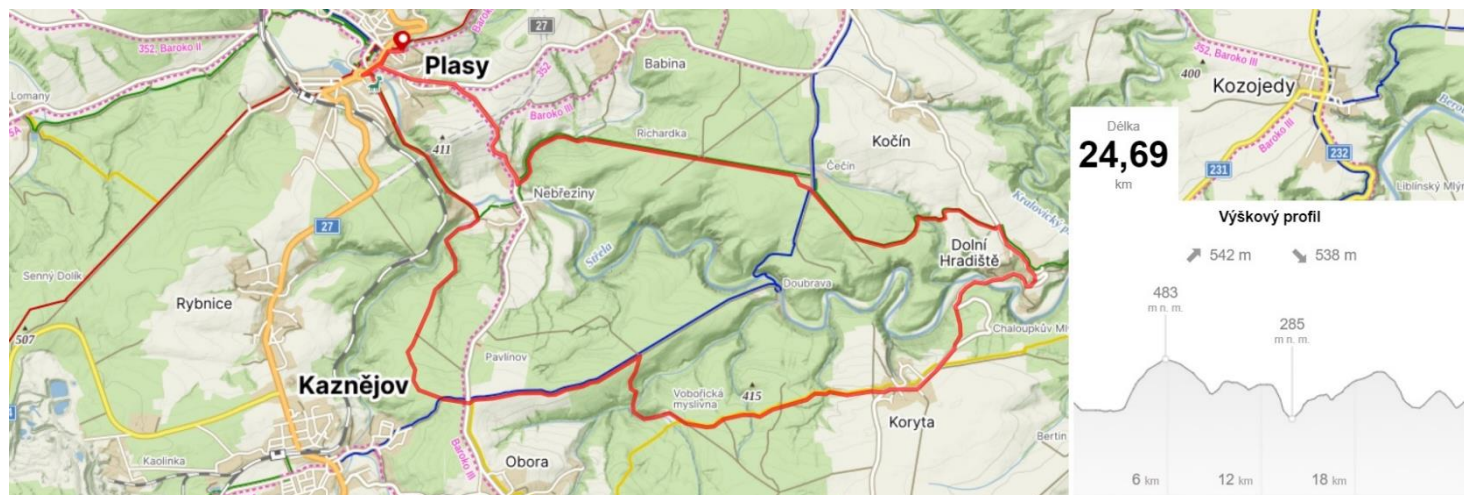
po **žluté** do Koryt

dále po **vlastním značení** do Dolního Hradiště

pokračujeme po **zelené** až do Nebřezin

po **vlastním značení** do Plas

Plasy – CÍL – budova Gymnázia





16 km

#GympiNaCestach

ITINERÁŘ

Plasy – START – budova Gymnázia (Stará cesta 363)

od gymnázia stoupáme po **červené**

na rozcestí po **vlastním značení** do Babiné

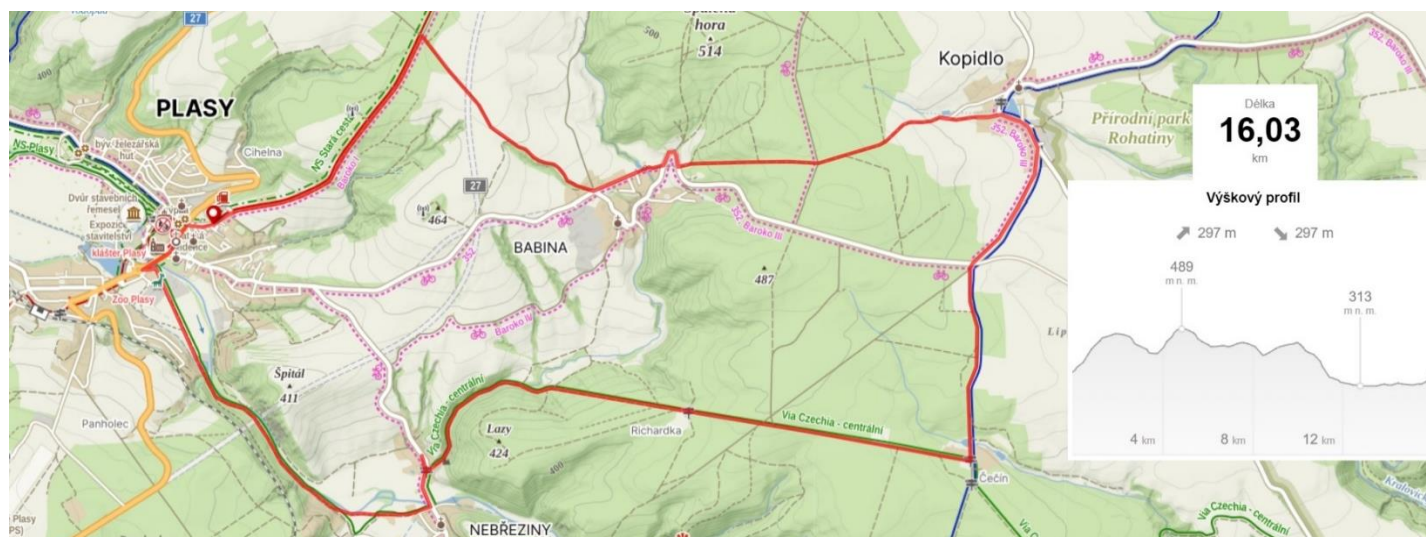
přes Babinu do Kopidla po **vlastním značení**

z Kopidla po **modré** do Čečina

z Čečina po **zelené** do Nebřezin

dále po **zelené** do Plas

Plasy – CÍL – budova Gymnázia





11 km

#GympiNaCestach

ITINERÁŘ

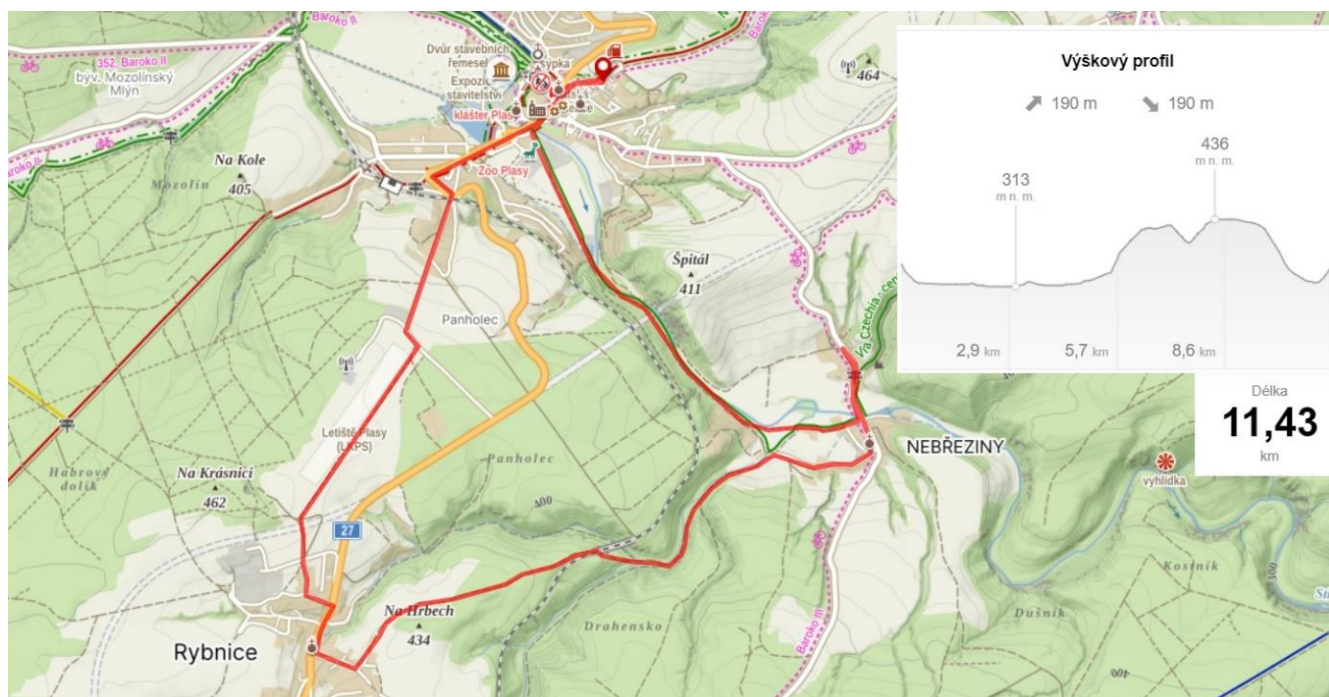
Plasy – START – budova Gymnázia (Stará cesta 363)

od startu kolem Letiště po **vlastním značení** do Rybnice

z Rybnice po **vlastním značení** kolem Kaznějovského potoka do Nebřezin

z Nebřezin po **zelené** kolem Střely do Plas

Plasy – CÍL – budova Gymnázia





6 km

#GympiNaCestach

ITINERÁŘ

Plasy – START – budova Gymnázia (Stará cesta 363)

studánka **Prelátka**

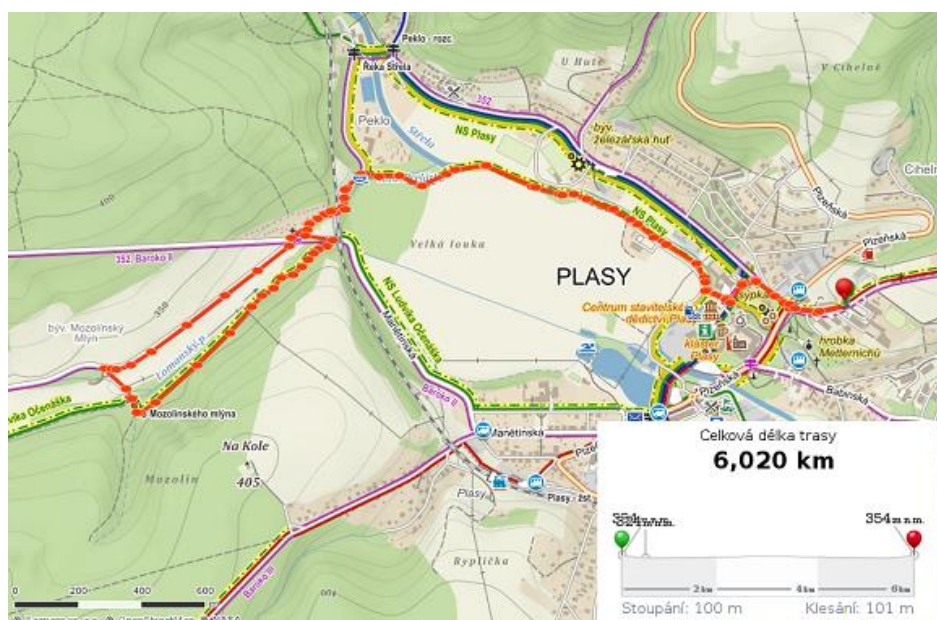
kolem **Lomanského potoka**

Mozolínský mlýn – oheň

asfaltová silnice směr **Plasy**

studánka **Prelátka**

Plasy – CÍL – hlavní budova Gymnázia





10 km

#GympI Na Cestach

ITINERÁŘ

Plasy – START – hlavní budova Gymnázia

po **červené** na Sokolku

bezpečně přejdeme přes hlavní silnici

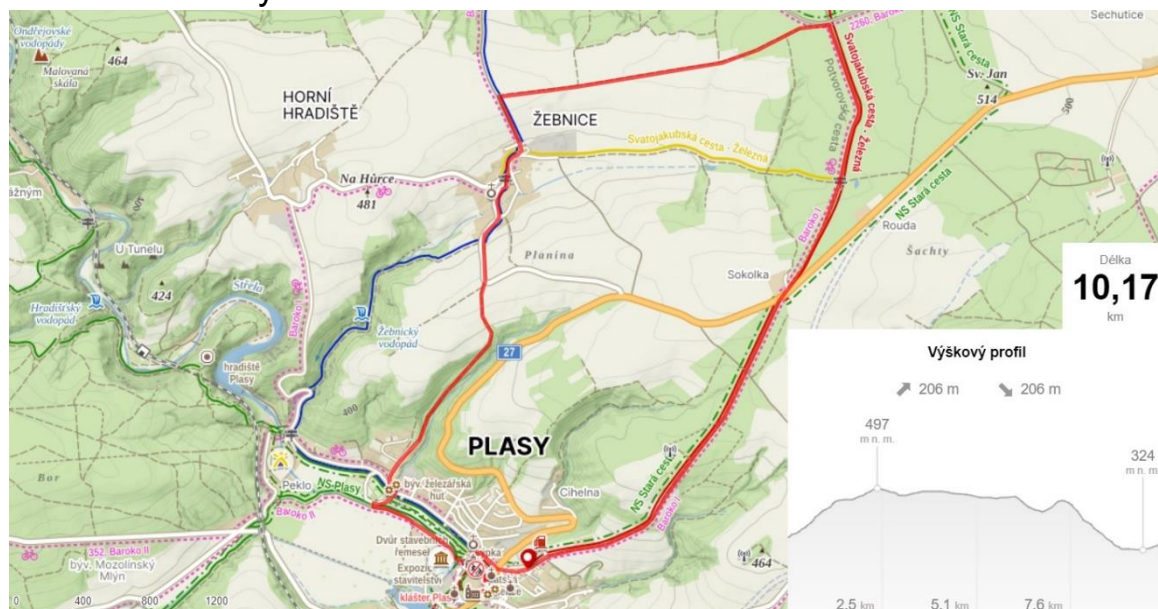
Roudská mýt'

po **vlastním značení** přes polní cestu na **modrou** do Žebnice

z Žebnice po **vlastním značení** kolem potoka Hlubočice do Plas

dále kolem hřiště přes Velkou louku do cíle

Plasy – CÍL – budova Gymnázia





#GympiNaCestach

16 km historická

ITINERÁŘ

Plasy – START – hlavní budova Gymnázia

po **červené** turistické značce

kolem **kaolinového lomu Kaznějov**

červené místní značení

Modrý kříž

po **NS Horní Bříza** do cíle

Horní Bříza – CÍL – kulturní dům Klub Horní Bříza (U Klubu 365)

