



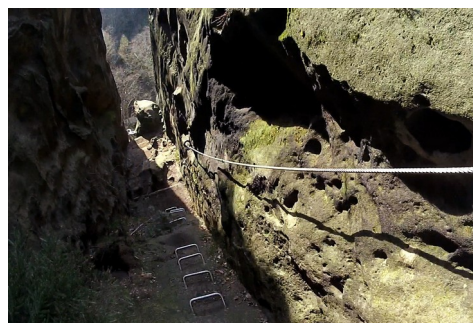


1. Název zajištěné cesty	Häntzschelstiege
2. Stát, pohoří, Skalní oblast	Německo , Saské Švýcarsko
3. Čas a převýšení	Od parkoviště k počátku cesty 20 minut. Vlastní zajištěná cesta 25-30 minut, ke konci jednosměrného úseku 20 minut. Celkové převýšení 260 m. Návrat podle zvolené trasy 1-2 h.
4. Obtížnost zajištěné cesty	B
5. Východisko	Parkoviště Beuthenfall v údolí Kirnitzschtal, východně od Bad Schandau
6. Možnosti příjezdu	Příjezd autem: Podél Labe do Bad Schandau. Jedeme do centra. Ještě než dojedeme ke kostelu v levé zatáčce odbočujeme vpravo do údolí Kirnitzschtal. Po silnici S165 s kolejí elektrického vláčku jedeme na parkoviště Beuthenfall. Parkoviště není velké a je velmi brzy obsazené, takže je třeba přijet včas. Na parkovišti se platí poplatek / 1 Euro/h v r. 2019/
7. Popis zajištěné cesty – charakteristika, aktuální údaje, vlastní dojmy, poznatky o frekventovanosti	<p>Přes můstek přes potok a vlevo vzhůru po červené značce. Asi po 0,5 km rozcestí kde s červenou značkou odbočujeme vpravo. Asi po 250 m vpravo velký balvan - odbočujeme vlevo po červené značce k úpatí skal . Zde červená značka odbočuje vlevo a my pokračujeme po zeleném trojúhelníku vpravo. Podél úpatí skal k počátku cesty Häntzschelstiege. Zde cedule upozorňující : Jen pro zkušené.</p> <div style="display: flex; flex-wrap: wrap;">     </div>

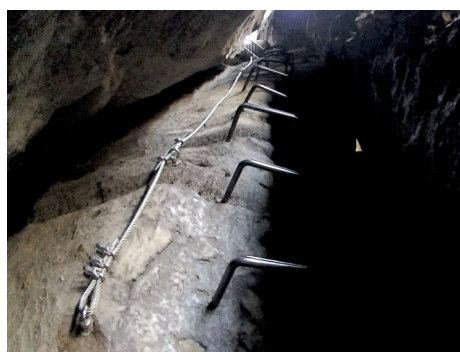
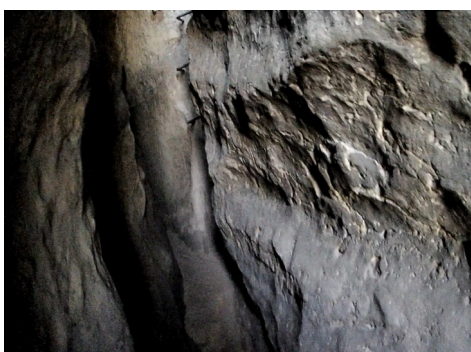
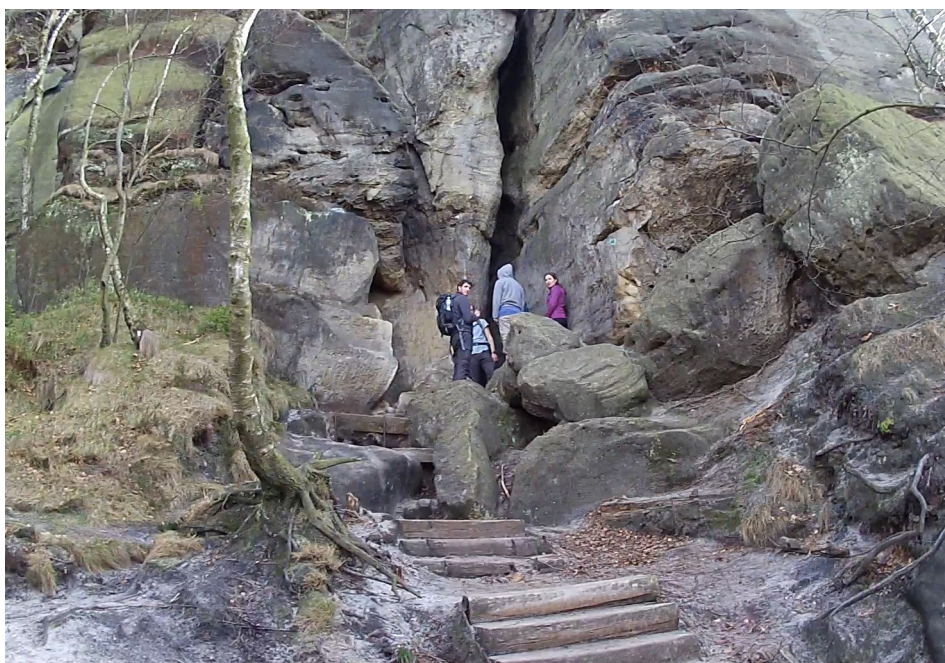
(Pozn.: pokud bycho pokračovali podél úpatí skal ještě asi 100 m, dojdeme k cestě Zwillingsstiege B. Sestup z ní a návrat k nástupu na Häntzschelstiege je však zdoluhavý) Cesta Häntzschelstiege začíná schodištěm s dřevem vyztuženými schody. Nad nimi začíná vlastní klettersteig. Nejprve několik kroků vzhůru po pískovcových stupech, pak vpravo výšvih po skále,



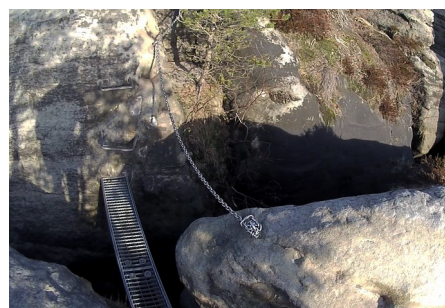
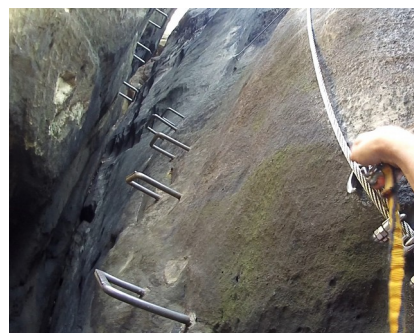
traverz zpět vlevo a roz sedlinou vzhůru. Velké kramle a po většině trasy i průběžný drát na jistění. Po dosažení hřebenu vyhlídka. Pokračujeme vpravo žebříkem přes další skalku



pokračujeme k další stěně. Cesta vede do úzké pukliny – batoh musí se zad. Několik metrů rovně a pak vzhůru nejprve po kramlích, výše žebříky.



A po dalších kramlích nejprve po pravé, pak po levé stěně a dále vzhůru až na vrchol věže. Pokračujeme po hřebeni, rozsedliny mezi věžemi překonáváme s pomocí lávek a zajištěných překroků.



Cesta pokračuje dále po hřebeni lesem, obchází další skalky a vyústuje na další značenou cestu Reitsteig. Až sem je značena jako jednosměrná cesta výhradně pro výstup.

Návrat:

Nejkratší návrat: čas 1h. Pokračujeme dále k jihu po cestě Reitsteig na křižovatku s modrou a červenou značkou a odtud vlevo asi 0,5 km k odbočce na Frienstein vlevo. Sestoupíme po této odbočce- dřevěné schody – až k zelené značce. Po ní vlevo a systémem dřevěných a kovových schodišť na červenou značku. Odtud je to 30 minut k výchozímu bodu.

Jinou možností je cestou Reitsteig odbočit vpravo sejít na křižovatku se žlutou značkou a zde máme 2 možnosti. Prvá je sestupovat rovnou po žluté / červené značce vpravo

	<p>cestou Malerweg – cesta cca 2 h.</p> <p>Druhou možností pro vytrvalé je naopak sestoupit po žluté značce vlevo cestou Hellge Stiege – zpočátku dřevěné schody – pak cesta údolím až na křižovatku se zelenou značkou. Zde se dáme vpravo a z další křižovatky můžeme pokračovat cestou Rotkehchenstiege (z křižovatky přímo rovně) zpět vzhůru, případně těžší cestou Starke Stiege (z křižovatky v ostré levé zatáčce vlevo vzhůru po neznačené lesní cestě) obtížnosti B / viz samostatný popis/. Tato varianta pro vytrvalé bude o další 2 hodiny delší.</p>
8. Občerstvení, ubytování	Občerstvení a ubytování je možné v několika místech podél trasy električky, zejména pak v Bad Schandau.
9. Mapy	https://mapy.cz/turisticka?x=14.2361254&y=50.9181818&z=17&l=0&source=muni&id=1683
10. Odkazy	https://www.bergsteigen.com/touren/klettersteig/haentzschelstiege/ http://viaferrata.orionsoft.cz/route.asp?id=362
11. Zpracovatel, datum absolvování zajištěné cesty	Ing. Ladislav Beneš, vůdce VHT. Absolvováno 30.3.2019. Kontakt: ladaobns@gmail.com