

<b>1. Název zajištěné cesty</b>	Wasserfall Klettersteig St.Anton
<b>2. Stát, pohoří, Skalní oblast</b>	Rakousko, Verwall Gruppe
<b>3. Čas a převýšení</b>	Nástup 20 minut, převýšení 100 m Vlastní zajištěná cesta 1h, převýšení 190 m Sestup 40 minut
<b>4. Obtížnost zajištěné cesty</b>	C/D
<b>5. Východisko</b>	St.Anton im Montafon
<b>6. Možnosti příjezdu</b>	Z Bludenz po silnici č. 188 do St.Anton im Montafon. S parkováním je problém. Několik míst je těsně u nádraží a bylo by asi možné parkovat také na šterkovém trojúhelníku mezi silnicemi asi 170 m vlevo, než se přijede k budově nádraží.
<b>7. Popis zajištěné cesty – charakteristika, aktuální údaje, vlastní dojmy, poznatky o frekventovanosti</b>	<p>Od budovy nádraží ještě asi 20 m po hlavní silnici a pak odbočka vlevo. Touto ulicí pak stále rovně k dálky viditelnému vodopádu. Nakonec po turistické značce k lavičce, kde je začátek klettersteigu.</p> <p>Od nástupu - vyhlídky s lavičkou - nejprve asi 10 m vzhůru snadno - A - a pak traverz lesem k vodopádu. nakonec sejdem k úpatí skály s vodopádem.</p> <p>Spodní část cesty vede vedle vodopádu, je to kramlová cesta obtížnosti B. Následuje snadnější část - hřebínek A/B. Těžší je úsek obtížnosti C s lehce vytačující přepinkou. Přicházíme k lanovým mostům, které lze obejít. Oba mosty jsou klasické, 3 lanové, obtížnost B. Stěnka na opačném břehu je psána C/D, ale patří k lehčím. Od lanových mostů strmě vzhůru ne příliš těžkým C/D a pak snadnější část. Těsně před koncem B/C s přepinkou na stupech na tření. Závěrečná stěnka C má výlez do hlinitých stupů.</p>   <p>Kramlová cesta vedle vodopádu</p>   <p>Cesta odbočuje od vodopádu vpravo</p>



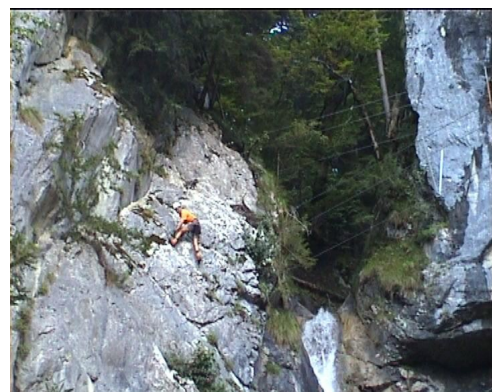
Stoupáme



odbočující lanové mosty



Lanový most



Stěnka za mosty na druhém břehu



Stěnka C/D nad lanovými mosty



Závěrečný traverz a vlevo vzhůru

Od konce klettersteigu ještě kousek stoupáme, pak traverz po pěšince vpravo až na značenou cestu a tou velmi strmě dolů. Cesta je dost hlinitá a asi bude po dešti dost klouzat. Od nástupu zpět stejnou cestou.

**8. Občerstvení, ubytování**

St.Anton im Montafon

**9. Mapy**

Kompas WK 032 Alpenpark Montafon

**10. Odkazy**

<http://www.bergsteigen.com/klettersteig/vorarlberg/verwall-gruppe/wasserfall-klettersteig-st-anton-im-montafon>  
<http://viaferrata.orionsoft.cz/route.asp?id=297>

**11. Zpracovatel, datum absolvování zajištěné cesty**

Ladislav Beneš, MT  
13.9.2016