
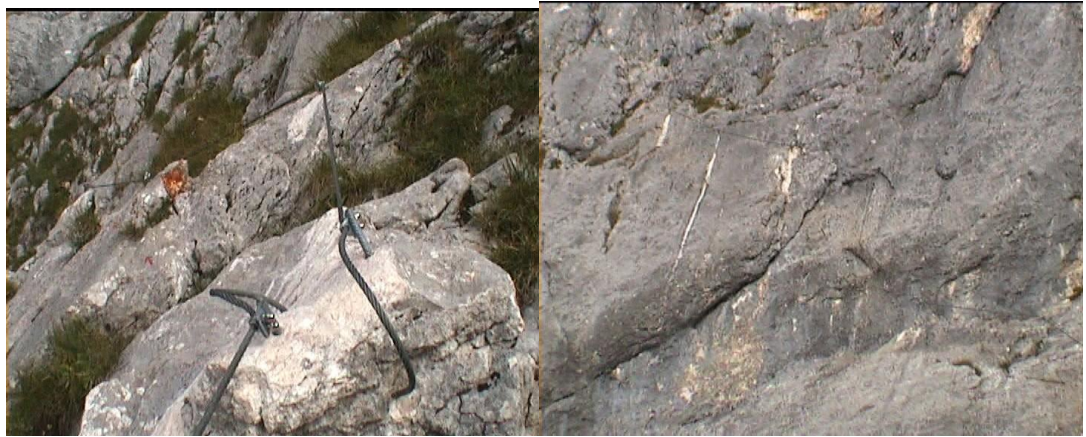
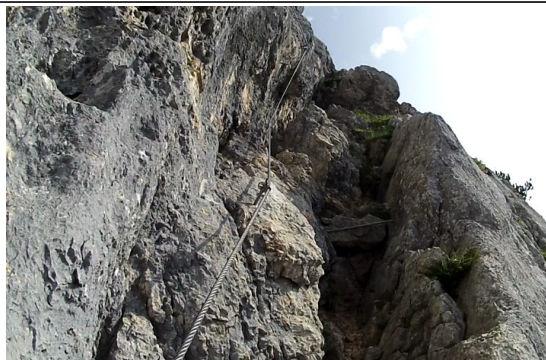


1. Název zajištěné cesty	Berchtesgadener Klettersteig (někdy také Hotchtorn Klettersteig)
2. Stát, pohoří, Skalní oblast	Rakousko , Berchtesgadenské Alpy
3. Čas a převýšení	Nástup od parkoviště 2,5 h, převýšení 800 m Vlastní klettersteig 2 h, převýšení 390 m Sestup 3 h
4. Obtížnost zajištěné cesty	C/D
5. Východisk o	Parkoviště Ettenberg
6. Možnosti příjezdu	<u>Příjezd autem:</u> Po dálnici A10 k Salzburgu a dále po silnici č. 160 na Berchtesgaden. V Marktschellenbergu u kostela ostře vpravo, přes kamenný most a uličkami asi 200 m. Nyní vlevo šipka na Ettenberg. Úzkou silničkou asi 5 km k parkovišti pro chatu Scheibenkaser. Zde i plánek klettersteig.
7. Popis zajištěné cesty – charakteri stika, aktuální údaje, vlastní dojmy, poznatky o frekventov anosti	<p>Od parkoviště pěkně upravenou silničkou 2-3 lze serpentiny zkrátit zkratkou . / ta 3. zkratka je shora značená, odspoda ne, dolní nejsou značené vůbec/. Pak šipka vpravo – naše cesta se odlučuje od silničky a stoupá vpravo na hřeben a tím dále vzhůru. Po 1 h míjíme žleb ve kterém je vyveden pramínek vody do žlabu.</p> <p>Po 1 h 15 Scheibenkasern – chata zavřená. Asi 20 m za ní u cesty je podchycen vydatný pramen. Od chaty vpravo a mírně stoupat. Zde je popis z webu www.bergsteiger.com zavádějící. Ten praví, že se má odbočit vlevo vzhůru a pak traverzovat přes suť. Asi 100 m za chatou skutečně vlevo vzhůru neznačená pěšinka vede, ale to není správná cesta. Traverzujeme dál jedno suťovisko a druhé velké suťovisko před hřebenem se podchází a stoupá se při jeho pravém okraji.</p> <p>Značená cesta odbočuje přes rokli vpravo a naše cesta se stáčí vlevo pod skály. Zde lavička na oblečení. Na jaře zde bývá sníh.</p> <p>První metry <u>Berchtesgadener kl.</u> B/C jsou tradičně těžší a je tu poznámka, že kdo má problémy, má se vrátit. Přírodní stupy jsou přímo vyleštěné, za vlhka asi budou pěkně klouzat. První C je lehce převislé. Kramle nutí používat i přírodní chyty a stupy. Na některých místech C, C/D mohou mít menší lidé problémy – výška přepínky od stupu atp.</p>
	



V široké úžlabině bývá počátkem sezony sních. Z ní několik metrů vzhůru a pak vpravo stoupající lávkou.

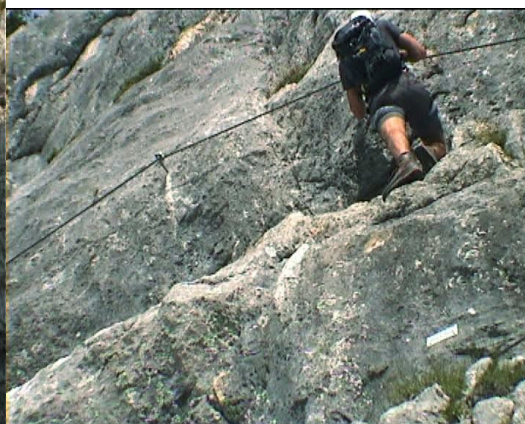


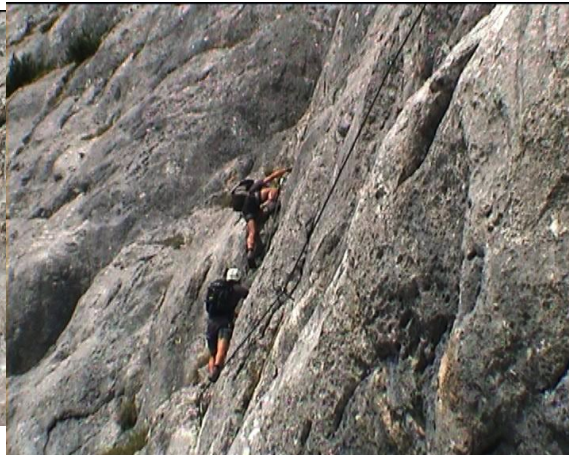


Na konci vzhůru C. Fototraverz - je dobře odjištěn.

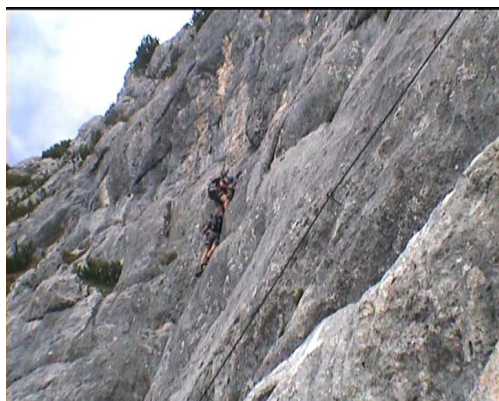


Následující stoupající traverz A vyžaduje používat ruce a nohy – rozhodně to není jen na přidržení. Nejtěžší místo je u Hanglschuppe - místy lehce vytlačující traverz C/D. Výborné stupy.





Další kramle vzhůru C/D – řekl bych jeden delší krok. Dále snadněji. Výše ještě malý komín -
finále C, pak A/B dolez.



	<p>Po dolezu na hřeben se jde asi 100 m vlevo k vrcholu. Sestupuje se na opačnou stranu – asi 15 minut k chatě Stöhraus. Zde možnost občerstvení. Odtud klesáme dále hřebínkem k salaši v sedle. Odtud vlevo směr Ettenberg. Traverzující cesta v úbočí podchází hřeben, lehce klesá a u konce přes skalnaté žebro k chatě Scheibenkasern. Odtud sestup po výstupové cestě na parkoviště.</p>
8. Občerstvení, ubytování	chata Stöhraus na hřebeni, Marktschellenberg
9. Mapy	Kompas WK 017
10. Odkazy	http://www.orionsoft.cz/ferrata/route.asp?id= http://www.bergsteigen.com/klettersteig/bayern/berchtesgadener-alpen/berchtesgadener-hochthronsteig-hochthron-klettersteig
11. Zpracovatel, datum absolvování zajištěné cesty	Ing. Ladislav Beneš, vůdce VHT. Absolvováno 27.8.2017. Kontakt: ladaobns@gmail.com